

HUBERTH

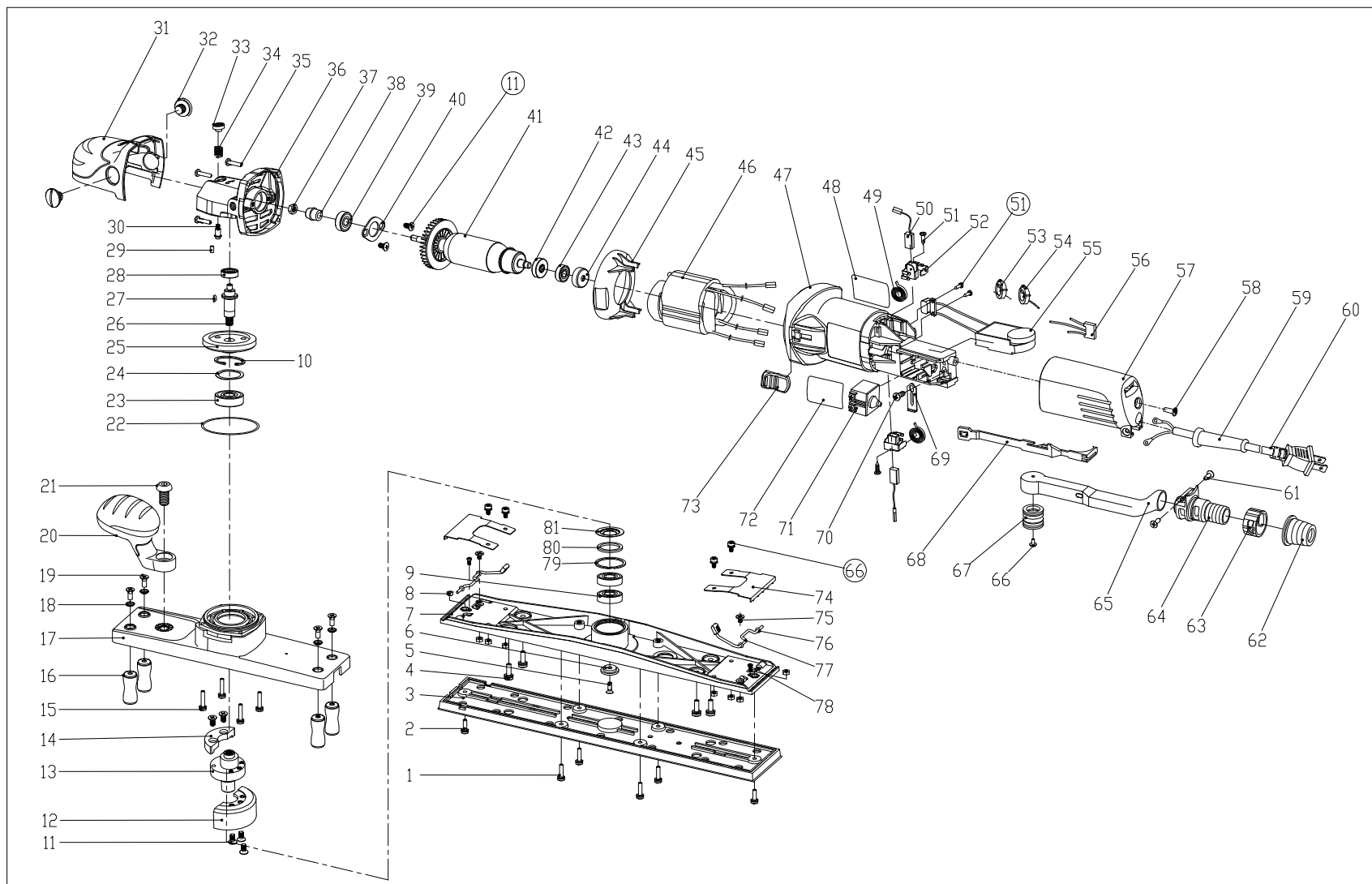
СПИСОК ЗАПАСНЫХ ЧАСТЕЙ

Машинка плоскошлифовальная RP20SLP41

Конфиденциально

14/26

При отсутствии оригинального артикула для заказа, он образуется из номера (NO) и названия модели оборудования, например: *1_RP20SLP41



При отсутствии оригинального артикула для заказа, он образуется из номера (NO) и названия модели оборудования, например: *1_RP20SLP41

NO	Артикул	Description	Описание	Кол-во, шт.
1	54.10.0314	Screw M4x12	Винт M4x12	6
3	3.08.01023	Backing Plate 400x70mm	Основа шлифовальная 400x70 мм	1
4	54.10.0121	Screw M5x10	Винт M5x10	4
5	54.10.0021	Screw M5x16	Винт M5x16	1
6	54.04.0110	Washer	Шайба	1
7	53.60.0002	Pad Support Frame	Рама опорная	1
8	54.10.1000	Hexagon Nut M4	Гайка 6-гранная M4	8
9	54.09.0091	Ball Bearing 6002-DDU	Подшипник шариковый 6002-DDU	2
10	54.10.0602	Circlip For Holes 32	Кольцо стопорное для отверстий 32	1
11	54.10.0209	Screw M5x12	Винт M5x12	7
12	54.05.5007	Counterweight(Big)	Противовес большой	1
13	54.05.0015	Eccentric Block	Блок эксцентриковый	1
14	54.05.5011	Counterweight(Small)	Противовес малый	1
15	54.10.0016	Screw M4x18	Винт M4x18	4
16	53.58.0011	Rubber Column	Амортизатор резиновый	4
17	52.02.0062	Metal Frame	Корпус	1
18	54.10.0554	Tapered Serrated Lock Washer 5	Шайба стопорная коническая зубчатая 5	1
19	54.10.0120	Screw M5x10	Винт M5x10	1
20	53.16.0004	Auxiliary Handle	Рукоятка передняя	1
21	54.10.0313	Screw M10x20	Винт M10x20	1
22	53.52.0005	O-Ring 60x1.1	Кольцо уплотнительное 60x1.1	1
23	54.09.00150	Ball Bearing 6201-2RS	Подшипник шариковый 6201-2RS	1
24	54.04.0104	Wave Spring Washer 32	Шайба пружинная волнистая 32	1
25	54.01.0023	Gear	Шестерня коническая ведомая	1
26	54.02.0007	Output Shaft	Шпиндель выходной	1
27	54.08.0001	Key 3x10	Шпонка 3x10	1
28	54.09.0045	Ball Bearing 626-2Z	Подшипник шариковый 626-2Z	1
29	53.54.00020	Rubber Pin	Штифт резиновый	1
30	54.02.0012	Spindle-Lock Pin	Штифт блокировки шпинделя	1
31	53.04.0005	Case Plastic Cover	Крышка редуктора декоративная	1
32	53.62.0002	Plastic Screw M10x8	Винт пластиковый M10x8	2
33	53.20.0001	Lock Pin Cap	Кнопка блокировочного штифта	1
34	54.03.0002	Pin Spring	Пружина возвратная	1
35	54.10.0107	Screw ST4.2x20	Винт ST4.2x20	4
36	52.02.0032	Gear Case	Корпус редуктора	1
37	54.10.0301	Nut M6	Гайка M6	1
38	54.01.0024	Pinion	Шестерня коническая ведущая	1
39	54.09.0025	Ball Bearing 608-2RZ	Подшипник шариковый 608-2RZ	1
40	54.04.0005	Bearing Clamp	Пластина прижимная подшипника	1
41	51.01.0011	Armature	Якорь в сборе	1
42	55.05.0001	Magnetic Ring	Кольцо магнитное	1
43	54.09.0039	Ball Bearing 607-2RS	Подшипник шариковый 607-2RS	1
44	53.50.0004	Rubber Bearing Seat	Седло подшипника 607	1

При отсутствии оригинального артикула для заказа, он образуется из номера (NO) и названия модели оборудования, например: *1 RP20SLP41

		607		
45	53.30.0002	Windshield	Экран	1
46	51.02.00100	Field Coil	Статор	1
47	53.01.0006	Field Coil Case	Корпус отсека статора	1
48	57.13.00247	Data Label	Табличка серийная	1
49	55.02.0003	Coil Spring	Пружина витая	2
50	55.01.0001	Carbon Brush A1 5x8x15	Щётка графитовая A1 5x8x15	1
50	55.01.0009	Carbon Brush A1 5x8x15	Щётка графитовая A1 5x8x15	1
51	54.10.0104	Screw ST2.9x8	Винт ST2.9x8	4
52	55.02.0050	Carbon Brush Holder	Держатель щётки	1
53	55.14.0001	Inductor Short Lead	Дроссель с короткими выводами	1
54	55.14.0020	Inductor with Long Lead	Дроссель с длинными выводами	1
55	55.05.0026	Controller Assembly	Контроллер в сборе	1
56	55.14.0100	Capacitor	Конденсатор	1
57	53.02.0011	Rear Cover	Крышка задняя	1
58	54.10.0105	Screw ST4.2x14	Винт ST4.2x14	1
59	53.56.0001	Cord Jacket	Вывод кабеля питания	1
60	55.12.0021	Power Supply Cord	Кабель сетевой	1
61	54.10.0119	Screw ST4.2x14	Винт ST4.2x14	2
62	2.01.0215	Dust Exhaust Adaptor 35 mm	Адаптер пылеотводный 35 мм	1
63	2.01.0214	Air Volume Regulation Circle	Кольцо-регулятор эффективности вытяжки	1
64	53.32.0002	Dust Exhaust Adaptor	Фитинг пылеотводный	1
65	53.34.0010	Dust Tube	Канал пылеотводный	1
66	54.10.0011	Screw M4x8	Винт M4x8	5
67	53.54.0005	Rubber Connect Tube	Трубка соединительная резиновая	1
68	53.22.0001	Switch Push Lever	Толкатель выключателя	1
69	54.04.0201	Cord Clamp	Скоба-фиксатор кабеля	1
70	54.10.0204	Screw ST4.2x12	Винт ST4.2x12	1
71	55.07.0001	Switch	Выключатель	1
72	57.13.00589			1
73	53.22.0002	Switch Push Button	Кнопка включения	1
74	54.04.0105	Spring Clip	Зажим пружинный	2
75	54.10.0213	Screw M4x6	Винт M4x6	2
76	53.52.0007	O-Ring 2.24x1.8	Кольцо уплотнительное 2.24x1.8	4
77	54.11.0029	Spring Lever	Рычаг подпружиненный	2
78	54.10.0122	Screw ST2.9x6	Винт ST2.9x6	2
79	54.10.0608	Circlip For Holes DNK32	Кольцо стопорное для отверстий DNK32	1
80	54.10.0505	Felt Washer	Шайба фетровая	1
81	54.04.0212	Dust Cover	Уплотнение противыпылевое	1